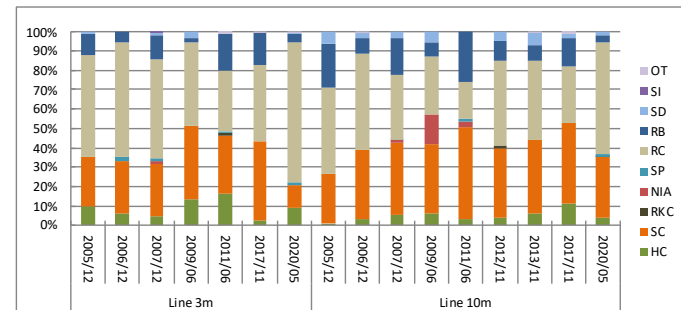


砂辺No1リーフチェックデータの経年変化

ニライ地区のサンゴを見守る会

1 底質調査

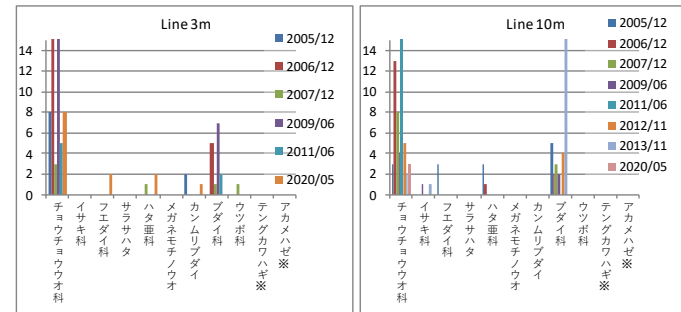
	Line 3m							Line 10m								
	2005/12	2006/12	2007/12	2009/06	2011/06	2017/11	2020/05	2005/12	2006/12	2007/12	2009/06	2011/06	2012/11	2013/11	2017/11	2020/05
HC	10.0	6.3	4.4	13.1	16.3	2.5	8.8	0.6	3.1	5.6	6.3	3.1	3.8	6.3	11.3	3.8
SC	25.6	26.9	27.5	38.1	30.0	40.6	11.9	26.3	35.6	36.9	35.6	47.5	36.3	38.1	41.3	31.3
RKC	0.0	0.0	0.0	0.0	1.3	0.0	0.0	0.0	0.0	0.0	0.0	0.0	1.3	0.0	0.0	0.6
NIA	0.0	0.0	1.3	0.0	0.0	0.0	0.0	0.0	0.0	1.3	15.6	3.1	0.0	0.0	0.0	0.0
SP	0.0	1.9	1.3	0.0	0.6	0.0	1.3	0.0	0.0	0.6	0.0	1.3	0.0	0.0	0.0	1.3
RC	52.5	59.4	51.3	43.1	31.9	39.4	72.5	44.4	50.0	33.1	30.0	19.4	43.8	40.6	29.4	57.5
RB	10.6	5.6	12.5	2.5	18.8	16.9	4.4	22.5	8.1	19.4	6.9	25.6	10.0	8.1	15.0	3.8
SD	1.3	0.0	1.3	3.1	0.0	0.0	0.6	6.3	2.5	3.1	5.6	0.0	5.0	6.3	1.9	1.9
SI	0.0	0.0	0.6	0.0	0.0	0.0	0.0	0.0	0.0	0.0	0.0	0.0	0.0	0.0	0.0	0.0
OT	0.0	0.0	0.0	0.0	1.3	0.6	0.6	0.0	0.6	0.0	0.0	0.0	0.0	0.6	1.3	0.0
	100.0	100.0	100.0	100.0	100.0	100.0	100.0	100.0	100.0	100.0	100.0	100.0	100.0	100.0	100.0	100.0



2 魚類調査

	Line 3m							Line 10m								
	2005/12	2006/12	2007/12	2009/06	2011/06	2017/11	2020/05	2005/12	2006/12	2007/12	2009/06	2011/06	2012/11	2013/11	2017/11	2020/05
チョウチョウウオ科	8	19	3	18	5	10	8	3	13	8	4	17	5	2	1	3
イサキ科	0	0	0	0	0	0	0	0	0	0	0	1	0	1	0	0
フエダイ科	0	0	0	0	0	0	2	3	0	0	0	0	0	0	0	0
サラサハタ	0	0	0	0	0	0	0	0	0	0	0	0	0	0	0	0
ハタ垂科	0	0	1	0	0	0	2	3	1	0	0	0	0	0	0	0
メガネモチノウオ	0	0	0	0	0	0	0	0	0	0	0	0	0	0	0	0
カムムリブダイ	2	0	0	0	0	0	1	0	0	0	0	0	0	0	0	0
ブダイ科	0	5	1	7	2	2	0	5	2	3	2	0	4	17	0	0
ウツボ科	0	0	1	0	0	0	0	0	0	0	0	0	0	0	0	0
テングカワハギ※	-	0	0	0	0	0	0	-	0	0	0	0	0	0	0	0
アカメハゼ※	-	0	0	0	0	0	0	-	0	0	0	0	0	0	0	0

※は砂辺オリジナルの対象種



3 無脊椎動物調査

	Line 3m							Line 10m								
	2005/12	2006/12	2007/12	2009/06	2011/06	2017/11	2020/05	2005/12	2006/12	2007/12	2009/06	2011/06	2012/11	2013/11	2017/11	2020/05
オトヒメエビ	0	0	0	1	2	0	0	0	5	0	0	0	0	0	0	0
ガンガゼ属	1	1	1	3	3	0	0	8	7	5	5	3	0	3	0	1
パイプウニ	0	0	0	1	2	0	1	0	4	0	0	0	0	0	0	0
食用ナマコ	0	1	2	4	0	0	1	0	13	0	3	2	2	1	2	1
オニヒトデ	0	2	0	0	0	0	1	0	0	0	1	0	0	0	0	0
シャコガイ属	9	39	51	77	71	36	27	5	21	0	2	6	3	2	0	5
ホラガイ	0	0	0	0	0	0	0	0	0	0	0	0	0	0	0	0
シラヒゲウニ	1	2	0	0	0	0	0	0	0	0	1	0	0	0	0	0
イセエビ属	0	0	0	0	0	0	0	0	0	0	0	0	0	0	0	0
サンゴガニ※	-	34	43	5	7	7	2	-	3	4	0	0	0	1	4	0
ナガウニ※	-	348	324	270	177	209	124	-	174	38	56	1	51	23	27	6

※は砂辺オリジナルの対象種

