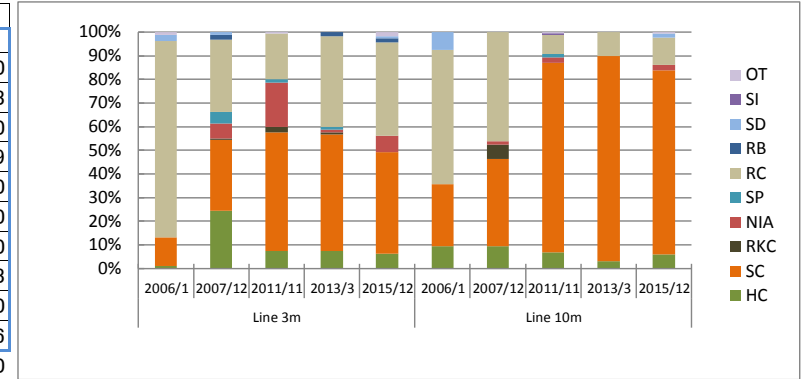


砂辺ISリーフチェックデータの経年変化

1 底質調査

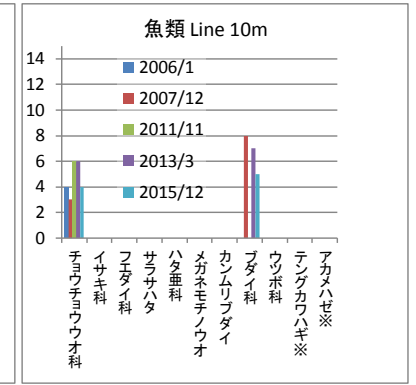
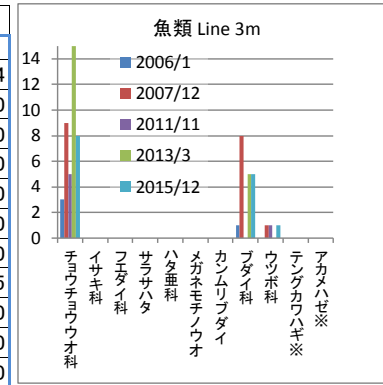
	Line 3m					Line 10m				
	2006/1	2007/12	2011/11	2013/3	2015/12	2006/1	2007/12	2011/11	2013/3	2015/12
HC	1.3	24.4	7.5	7.5	6.3	9.4	9.4	6.9	3.1	5.0
SC	11.9	30.0	50.0	49.4	43.1	26.3	36.9	80.0	86.9	66.3
RKC	0.0	0.6	2.5	0.6	0.0	0.0	6.3	0.0	0.0	0.0
NIA	0.0	6.3	18.8	1.3	6.9	0.0	1.3	2.5	0.0	1.9
SP	0.0	5.0	1.3	1.3	0.0	0.0	0.0	1.3	0.0	0.0
RC	83.1	30.6	19.4	38.1	39.4	56.9	46.3	8.1	10.0	10.0
RB	0.0	1.9	0.0	1.9	1.9	0.0	0.0	0.0	0.0	0.0
SD	2.5	1.3	0.0	0.0	0.6	7.5	0.0	0.0	0.0	1.3
SI	0.0	0.0	0.0	0.0	0.0	0.0	0.0	0.6	0.0	0.0
OT	1.3	0.0	0.6	0.0	1.9	0.0	0.0	0.6	0.0	0.6
	100.0	100.0	100.0	100.0	100.0	100.0	100.0	100.0	100.0	85.0



2 魚類調査

	Line 3m					Line 10m				
	2006/1	2007/12	2011/11	2013/3	2015/12	2006/1	2007/12	2011/11	2013/3	2015/12
チョウチョウウオ科	3	9	5	15	8	4	3	6	6	4
イサキ科	0	0	0	0	0	0	0	0	0	0
フエダイ科	0	0	0	0	0	0	0	0	0	0
サラサハタ	0	0	0	0	0	0	0	0	0	0
ハタ亜科	0	0	0	0	0	0	0	0	0	0
メガネモチノウオ	0	0	0	0	0	0	0	0	0	0
カンムリフダイ	0	0	0	0	0	0	0	0	0	0
ブダイ科	1	8	0	5	5	0	8	0	7	5
ウツボ科	0	1	1	0	1	0	0	0	0	0
テングカワハギ※	0	0	0	0	0	0	0	0	0	0
アカメハゼ※	-	0	0	0	0	-	0	0	0	0

※は砂辺オリジナルの対象種



3 無脊椎動物調査

	Line 3m					Line 10m				
	2006/1	2007/12	2011/11	2013/3	2015/12	2006/1	2007/12	2011/11	2013/3	2015/12
オトヒメエビ	0	0	0	0	0	1	0	0	0	0
ガンガゼ属	3	5	0	0	0	2	0	3	0	2
パイプウニ	2	8	2	2	2	2	0	0	0	0
食用ナマコ	0	3	0	0	0	2	0	2	2	2
オニヒトデ	1	2	0	0	0	1	1	0	0	0
シャコガイ属	17	29	18	18	18	4	10	1	0	0
ホラガイ	2	0	0	0	0	0	0	0	0	0
シラヒゲウニ	0	0	0	0	0	0	0	0	0	0
イセエビ属	0	0	0	0	0	0	0	0	0	0
サンゴガニ※	6	31	8	8	4	0	0	0	0	0
ナガウニ※	231	916	219	144	211	2	60	10	2	7

※は砂辺オリジナルの対象種

